



Company Introduction



HOKUSHO KOREA

CONTENTS

- I. 회사 개요
- II. 주요 연혁
- III. 사업 영역
- IV. 주요 설비
- V. 납입 실적
- VI. 유지보수 체계



호쿠쇼는 73년 경력의 노하우를 기반으로 최고의 **물류 시스템**을 제안합니다.

물류전략마스터플랜 수립, 물류시설의 투자계획, 물류설비도입에 관한 최적화를 목적으로

시스템 엔지니어링을 실시하여 고품질, 하이테크 물류 시스템을 공급하고

유지보수까지 일원화된 **ONE-STOP 서비스**를 제공합니다.

HOKUSHO KOREA Co., Ltd.

소재지	서울특별시 테헤란로88길 15, 호쿠쇼타워 (대치동)
설립년도	2004년 3월 1일
사업내용	BUSINESS PLANING, AUTOMATION CONSULTING, SYSTEM INTEGRATION & ENGINEERING, 설치 공사, 유지보수 서비스
주요고객	CJ, 농심, SPC, 삼성, STARBUCKS, 올리브영 외 다수



서울 대치동 본사



안산 R&D 센터

HOKUSHO JAPAN Co., Ltd.

소재지	E -6, Shimenomachi, Kanazawa City, Ishikawa Prefecture 920-8711 Japan
설립년도	1952년 12월 8일(창립 73년)
사업내용	BUSINESS PLANING, AUTOMATION CONSULTING, SYSTEM INTEGRATION & ENGINEERING, 생산(C/V, LIFT, SORTER, FA SYSTEM), 설치 공사 등
주요고객	AMAZON, RAKUTEN, COSTCO, SHARP, NTT 외 다수

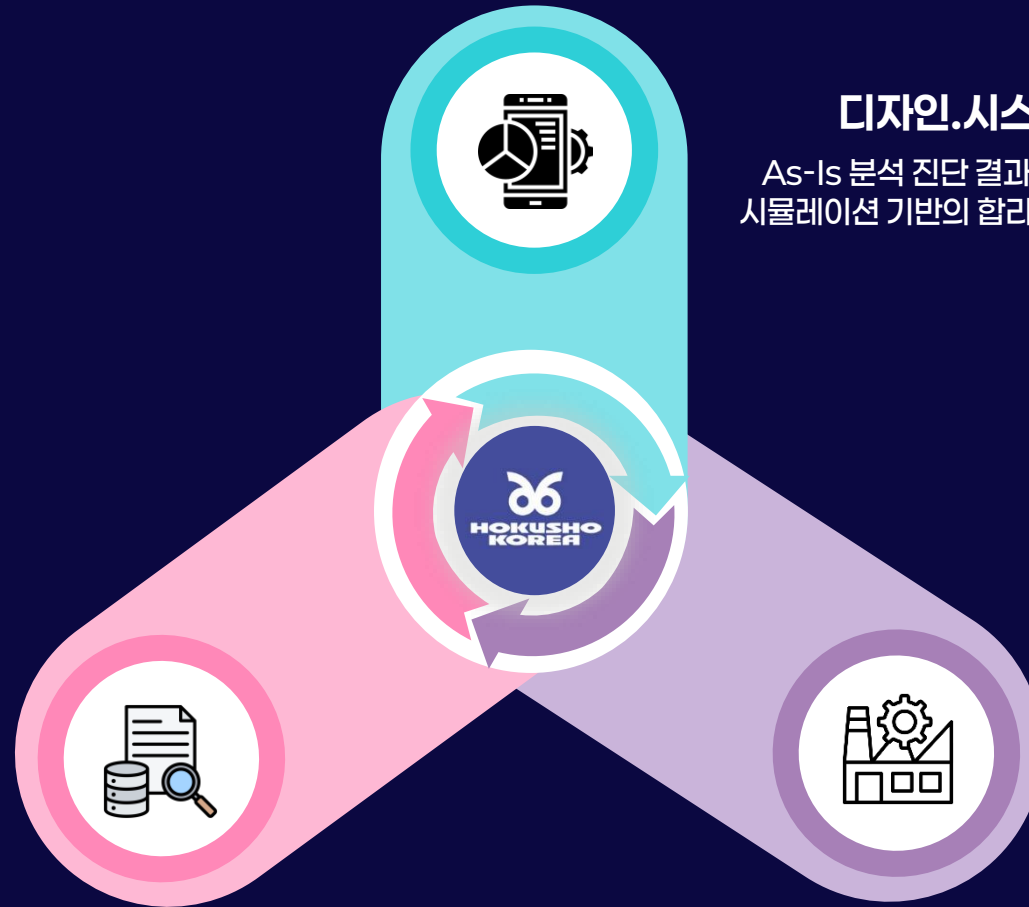


일본 호쿠쇼 본사



일본 호쿠쇼 공장

분석/진단 - 시스템엔지니어링 - 제작/시공에 이르는 물류효율화 ALL-IN-ONE 서비스를 제공합니다.



디자인.시스템엔지니어링

As-Is 분석 진단 결과 및 사업계획 반영을 통한 시뮬레이션 기반의 합리적 시스템 엔지니어링 제공

분석.진단

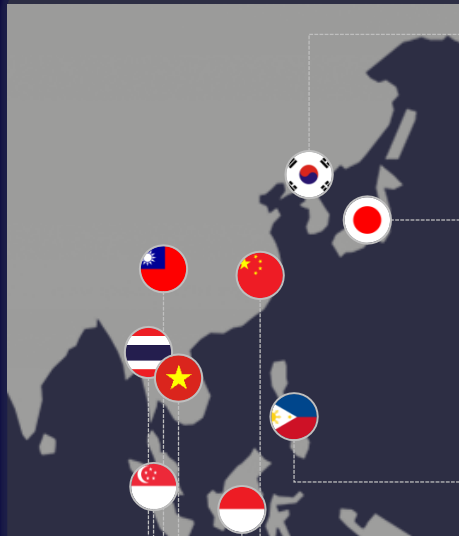
운영 현황에 대한 정량적 측정 및 빅데이터 기반 수리적 분석을 통한 현 상황 진단

제작.시공

직영 공장 제품 및 숙련된 엔지니어를 통한 고품질 설비 제작, 시공으로 최상의 품질 실현

동남아 권역의 글로벌 서비스 네트워크를 운영중이며,
특히 국내 고객사들의 빠른 유지보수 등을 위한 A/S센터 및 Show Room을 운영하고 있습니다.

Global Service Network



HOKUSHO KOREA CO.,LTD.

HOKUSHO CO.,LTD. HQ

TOKYO BR.

KANAGAWA BR.

NAGOYA BR.

OSAKA BR.

KYUSHU BR.

PHILIPPINES BR.

HOKUSHO SHANGHAI CO.,LTD.

INDONESIA BR.

VIETNAM/MYANMER BR.

TAIWAN BR.

MALAYSIA/SINGAPORE BR.

THAILAND BR.

한국호쿠쇼 A/S 센터 및 Show-room



한국호쿠쇼 Show Room 경기도 안산시 단원구 변영2로 103

2004년 창립된 이래로 국내 대형 고객사들의 물류 프로세스 공정을 자동화하였습니다.

주요 프로젝트 / 고객사

- 2024**
 - 2024. 07. 하림산업 온라인 물류센터 자동화시스템 구축
 - 2024. 04. LX판토스 하이브 물류센터 Suresort 외 자동화시스템 구축
 - 2024. 02 ~ 06 올리브영 MFC 광역시 1~2 Suresort 외 자동화시스템 구축
- 2023**
 - 2023. 05 ~ 12 올리브영 MFC 수도권 1~3 Suresort 외 자동화시스템 구축
 - 2023. 08. 아이허브 역직구 물류센터 피킹/출고 자동화시스템 구축
 - 2023. 06. 올리브영 양지B2CONS 피킹/출고 자동화시스템 구축
 - 2023. 06. NAVER 이천2 풀필먼트센터 자동화시스템 구축
 - 2023. 04. 교보문고 On/Off 통합센터 자동화시스템 구축
- 2022~2020**
 - 2022. 12. 올리브영 양지B2C 서플/ASRS외 자동화시스템 구축
 - 2022. 04. 스타벅스 남부권 물류센터 자동화시스템 구축
 - 2021. 10. NAVER 이천1 풀필먼트센터 자동화시스템 구축
 - 2020. 02. Qoo10 큐텐 역직구 물류센터 자동화시스템 구축
- 2019~2018**
 - 2019. 12. 롯데면세점 분류 자동화 시스템 구축
 - 2019. 10. 신세계면세점 분류 자동화 시스템 구축
 - 2018. 10. 신라면세점 분류 자동화 시스템 구축
- 2004~1952**
 - 2004. 03. 한국호쿠쇼 주식회사 설립
 - 1996. 05. 호쿠쇼 주식회사 서울지점 개설
 - 1991. 06. 슬라이드 슈 오토스터 개발
 - 1981. 01. 수직고속반송기 개발
 - 1963. 07. 수직연속반송기 개발
 - 1952. 12. 호쿠쇼 주식회사 설립

패션/의류/잡화



물류



전자/제조/생산

식품유통



뷰티/제약/생필품

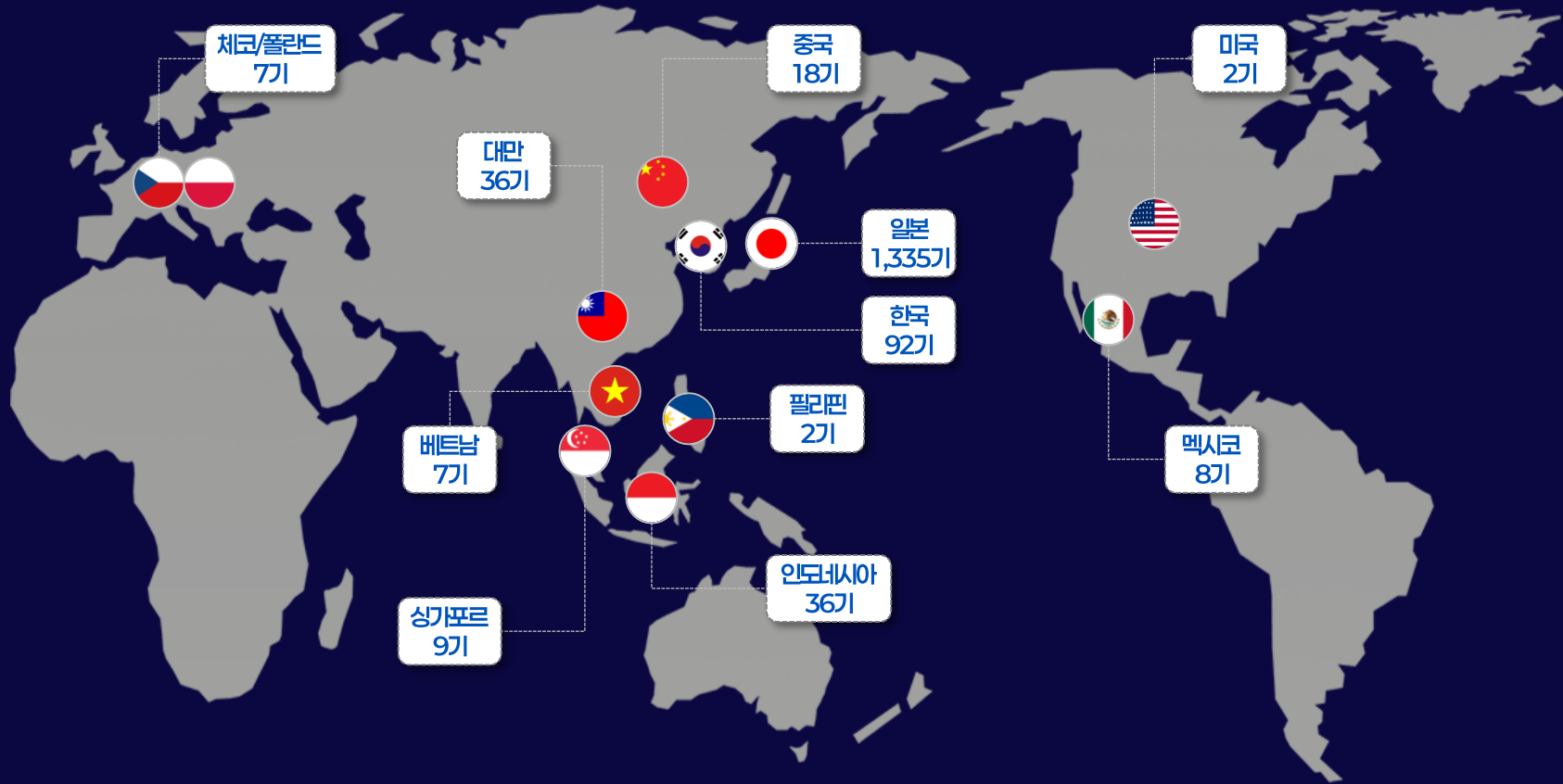


도서/통신



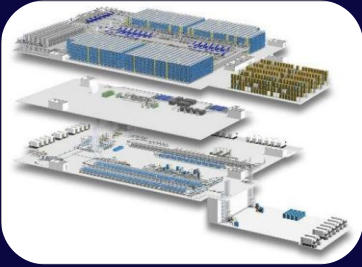
수직반송기 글로벌 납입실적

호쿠쇼 버치레이터 글로벌 납입실적(2019~2024): 총 1,525기



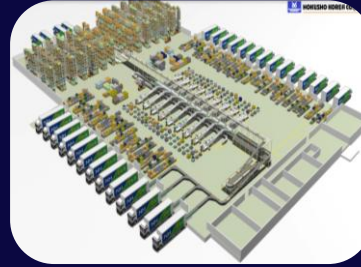


RETAIL



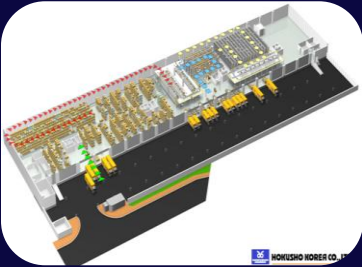
B2B2C 통합물류센터 자동화 시스템 구축

AS/RS, 소터, CV, 수직반송기, Robot Palletizer 외
보관/피킹/분류/패킹 자동화 시스템 구축



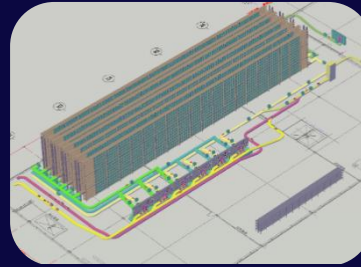
마트 DC/TC 출하 자동화 센터 구축

ASP(대형 소터), 이형물 분류용 특수 소터 개발 공급,
분류 후무선 검수 시스템 구축



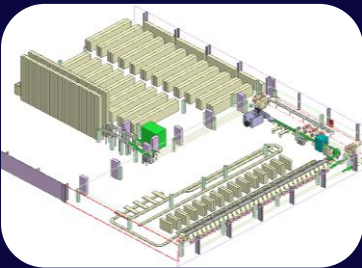
편의점 물류 자동화 시스템 구축

PAS, DAS, 수직반송기 등 활용하여
분류/패킹 자동화 시스템 구축



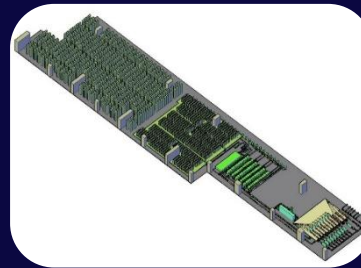
역직구 B2C 자동 출하 시스템 구축

Shuttle AS/RS, DAS, M/V 등 활용하여
분류/패킹 자동화 시스템 구축



면세점 물류 자동화 시스템 구축

PAS, AS/RS, DAS, 수직반송기 등 활용하여
분류/패킹 자동화 시스템 구축



오픈마켓 B2C 자동 출하 시스템 구축

AS/RS, DPS 등의 설비로 구성된
B2C 출하 자동화 라인 구축

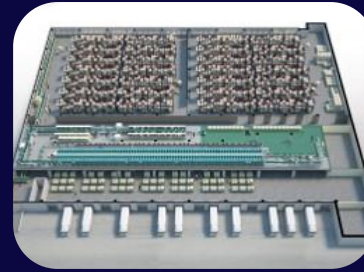


GROCERY/VEBERAGE



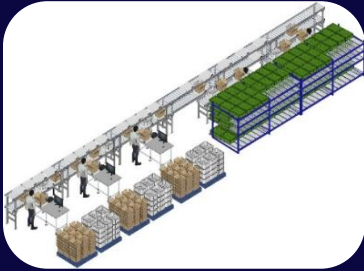
식품 생산 자동화 공장 구축

MATRIX AS/RS, 수직반송기, RGV, C/V 등을 통한
원자재 보관/공급, 출하 자동화 구축



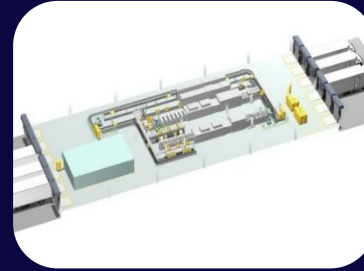
음료/베이커리 프랜차이즈

PCS Sorter, Box Sorter, 수직반송기 등의 설비로
아시아최초 자동화센터 구축



밀키트 B2C 출하 시스템

ONS 활용하여 밀키트 B2C 합포장 출하 시스템 구현



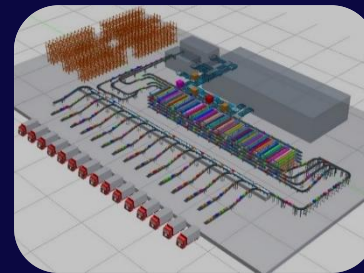
케이터링 서비스 식기 세척 자동화 라인 구축

ROBOT, PALLETIZER, 자동 세척기로
식기 세척 자동화 시스템 구축



신선식품 배송 루트별 우선출고 시스템 구축

Shuttle AS/RS, F/F DAS 등 연동,
매장별 분류 및 배송 루트별 순서출고 시스템 구축



유제품 자동 출하 시스템 구축(냉장 환경)

SHUTTLE AS/RS, ASP(대형 소터) 등 활용하여
배송 루트별 출하분류 시스템 구축



FASHION/BEAUTY/BOOKS外



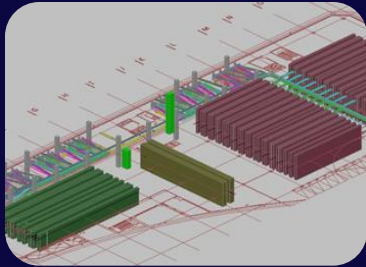
패션 물류센터 B2B 자동 출하 시스템 구축

AS/RS, DAS, M/V 등 활용하여
분류/패킹 자동화 시스템 구축



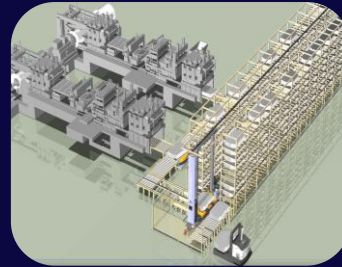
H&B B2C 출하 자동화 센터 구축

호쿠쇼 독자개발 OTP 시스템 적용
Box Sorter, Auto Packaging 연계 자동화라인 구축



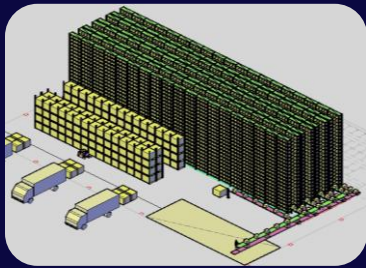
도서 B2C 출하 및 보관 자동화 센터 구축

AS/RS(STACKER CRANE, SHUTTLE), M/V,
수직반송기, DAS, 자동 포장 시스템 적용



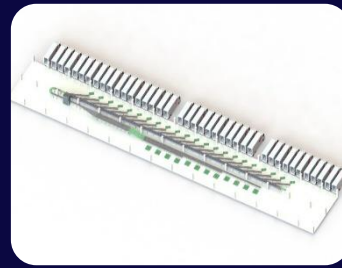
자동차 생산라인 보관/공급 자동화 시스템 구축

AS/RS, AGV를 활용한 생산자재 보관 및 랜덤 출고 구현



전자 부품 자동 출고 시스템 구축

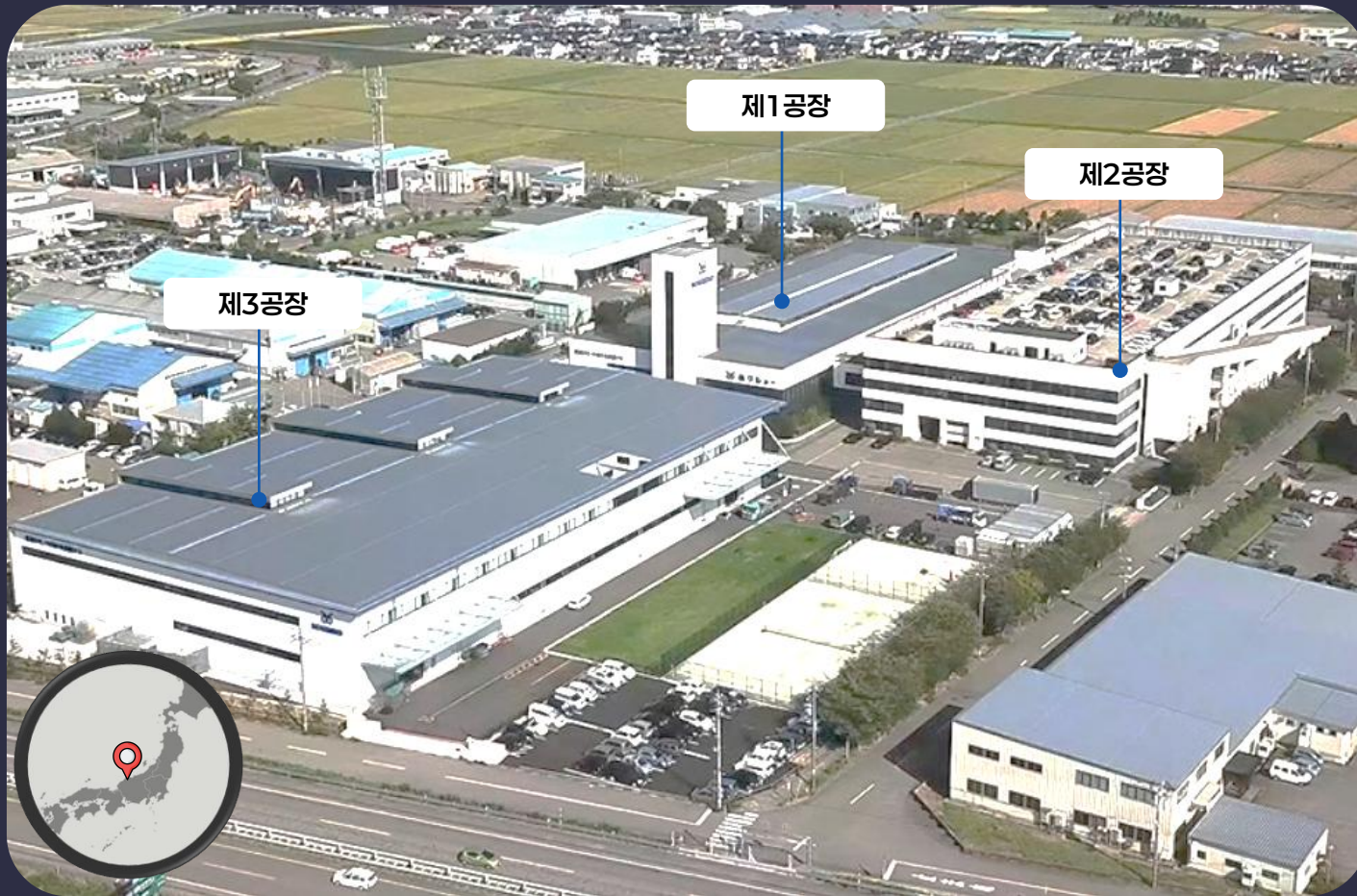
AS/RS, DAS, M/V 등 활용하여
순서 출고 시스템 구축



냉장 환경 출하선 분류 시스템 구축

ASP(대형 소터), Merge CV로 구성한
냉장 출하선 분류 시스템

호쿠쇼(주)는 수직, 분류, C/V반송 등 주요 장비들을 일본 현지 공장에서 직접 생산하여 제공하여 높은 품질을 자랑합니다.



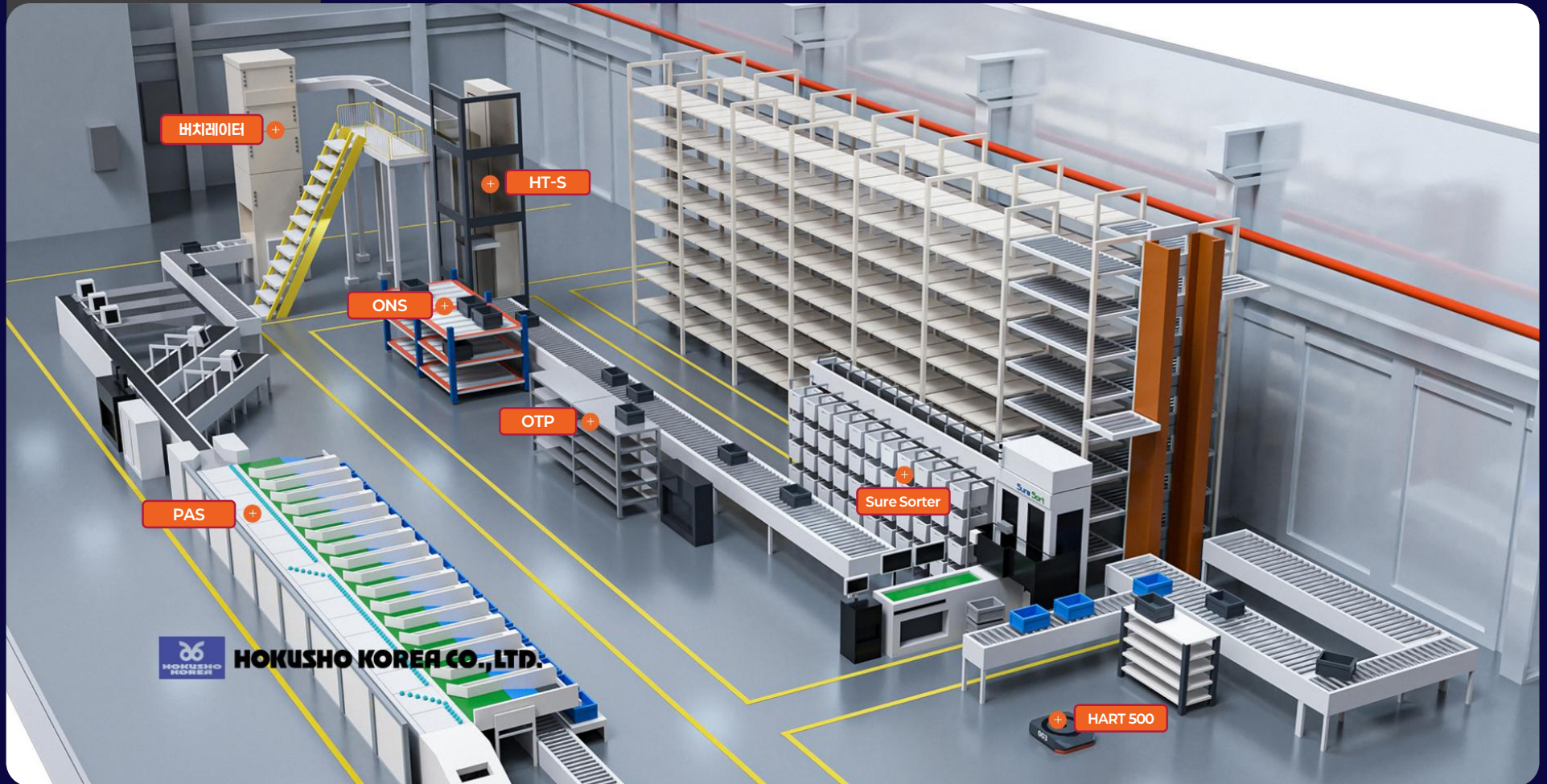
호쿠쇼 하쿠산 공장 3-17 Asahigaoka , Hakusan City, Ishikawa Prefecture 924-0004 Japan



경기도 안산에 위치한 Show Room에서는 2023년 5월 오픈 후
수직반송기, 셔틀, AS/RS 등 주요 제품들을 전시중이며, 웹상에서도 미리 체험하실 수 있습니다.

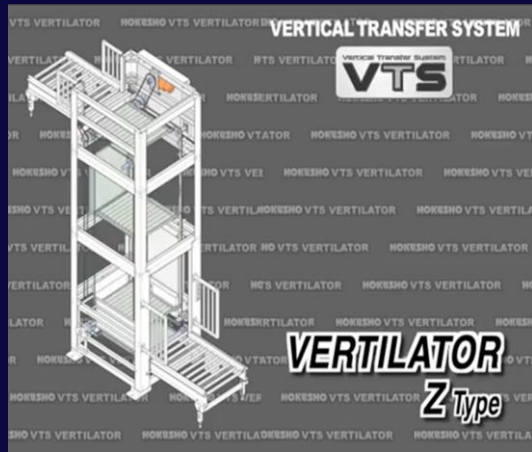
Show Room 전경

온라인 Show-Room ▶ <http://www.hokusho.co.kr/showRoom/>





한국호쿠쇼는 물류 전 공정에 필요한 자동화 장비를 생산/설치하며, 당사 제품 외 제품들도 글로벌 기업들과의 협업을 통해 고객 입장에서 최적 비용으로 혁신적인 자동화 시스템을 도입할 수 있도록 One-Stop 서비스를 제공합니다.

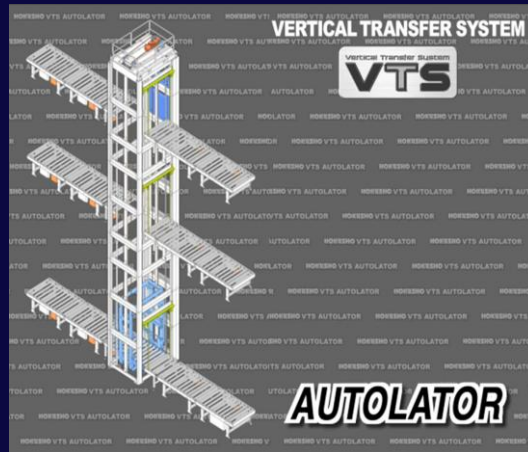


수직 연속 반송 시스템

2개 층간 연속 반송으로 대량 반송 실현

에스컬레이터 + 컨베이어 융합형 시스템

입체적 연속 반송 라인을 구현



고속 왕복 반송 시스템

다층간 랜덤 반송 실현

엘리베이터 + 컨베이어 융합형 시스템

반송물 자동 반입/반출하여 LOSS TIME ↓



수직 분류 반송 시스템

버치레이터 + 오토레이터의 콜라보 시스템

전층 동시 반입/반출 가능한 멀티 트랜스퍼

행선층별 자동분류 층간반송 구현



한국호쿠쇼는 물류 전 공정에 필요한 자동화 장비를 생산/설치하며, 당사 제품 외 제품들도 글로벌 기업들과의 협업을 통해 고객 입장에서 최적 비용으로 혁신적인 자동화 시스템을 도입할 수 있도록 One-Stop 서비스를 제공합니다.



PAS(Piece Assort System)

중·소형 카톤박스, 원통 분류 가능
 10,000 Ea/Hr 고속 분류 실현(고속 Type)
 자동 분류 분야 초소형 타입(슬라이드 슈 방식)
 분류, 반송 속도 60m/Min 구현



ASFP

우편 봉투 ~ 카톤박스 분류용 소터
 봉투, 박스 외 장척물 분류 가능
 분류, 반송 속도 100m/Min 구현



Sure Sort

뛰어난 확장성과 효율성을 기반한 Robot 분류 시스템
 랙, iBOT의 추가만으로 로케이션과 생산성을 향상
 수동 방식 Put Wall의 6~8배의 효과



한국호쿠쇼는 물류 전 공정에 필요한 자동화 장비를 생산/설치하며, 당사 제품 외 제품들도 글로벌 기업들과의 협업을 통해 고객 입장에서 최적 비용으로 혁신적인 자동화 시스템을 도입할 수 있도록 One-Stop 서비스를 제공합니다.



스택커 크레인 계열

파렛트 보관 효율 극대화

보관상품의 붕괴, 파손 방지

작업자의 동선 감소 및 안전 확보



MATRIX / SHUTTLE 계열

고속 주행 및 정밀 제어로 CAPA 확보

경량화 구조로 층고가 낮은 환경도 설치 가능

저소음 설계로 상시 작업자 스트레스 완화



Perfect Pick

iBOT 기술 기반 GTP 솔루션

확장유용성 AS/RS

멀티 Pick Station



INFINITY

고밀도 저장 효율성

고능력 GTP Pick Station

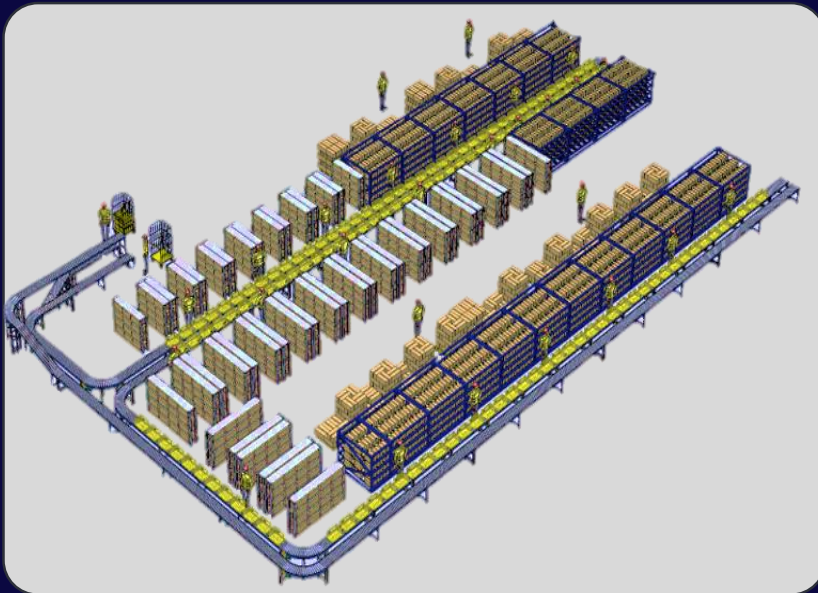
4way 주행 iBot 액세스

모듈화 구성으로 유연한 확장성

친환경, 최소전력 소모



한국호쿠쇼는 물류 전 공정에 필요한 자동화 장비를 생산/설치하며, 당사 제품 외 제품들도 글로벌 기업들과의 협업을 통해 고객 입장에서 최적 비용으로 혁신적인 자동화 시스템을 도입할 수 있도록 One-Stop 서비스를 제공합니다.

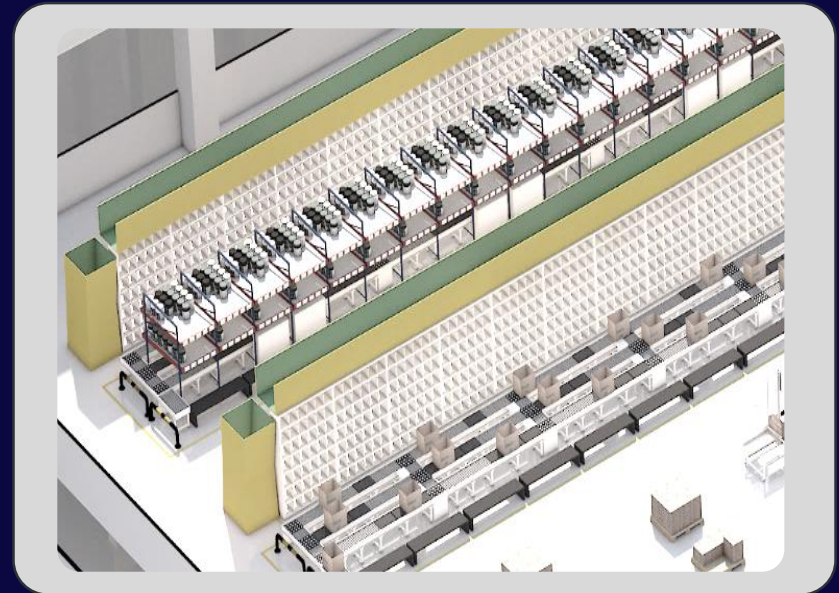


ONS(Order Navigation System)

생산성 대폭 향상, 작업 대기 시간 최소화

출하 정확도 향상, 작업 구간 밸런스 유지

유지 보수 비용 절감



OTP(Order To Person System)

공간 효율성 극대화, 피킹 작업자의 보행 거리 단축

우선순위 Line할당으로 피킹 능력 향상

피킹 완료박스 출고 라인 바이패스 기능

자유 각도 분기장치로 기존 30% 이상 공간 효율성 확보



AGV HART500

다목적 자동 운송로봇
(팔레트, 랙, 대차 등)



PLT 교체 시스템

클린전용 PLT → 출하용 PLT 자동 이송 적재



Robot De/Palletizer

PLT 자동 적재 및 해체 로봇 시스템



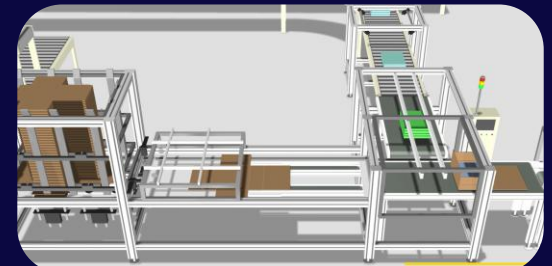
싱글레이터

박스 정렬 반송 시스템



Stack/DeStack 자동화 설비

박스 등의 단 적재 및 해체 자동화 설비



포장 자동화 설비

스마트 패키징 시스템 구현

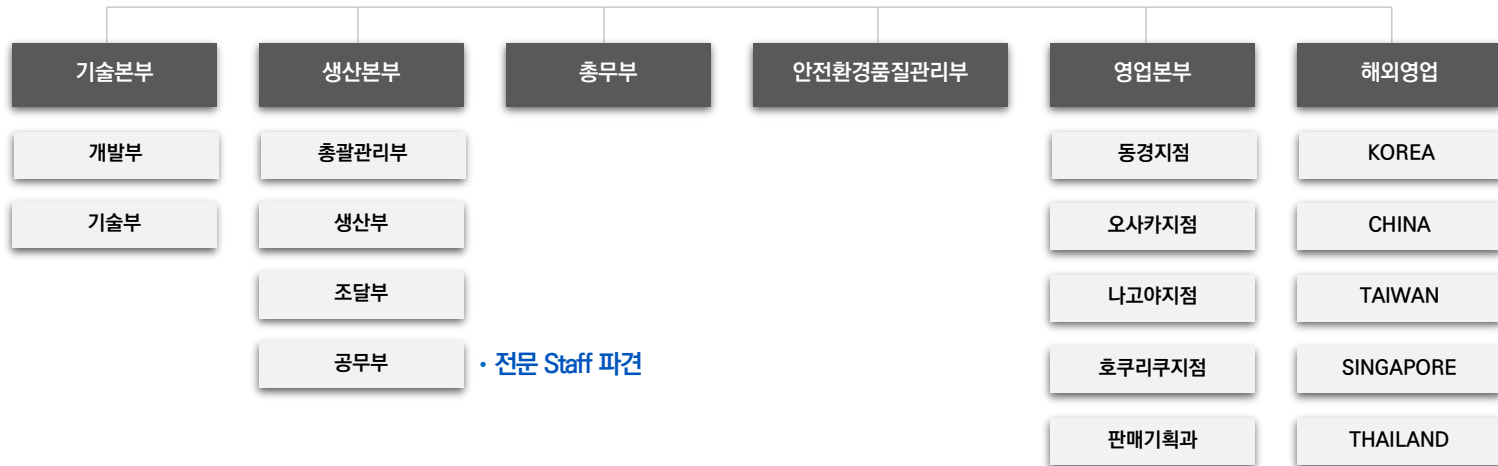
HOKUSHO JAPAN – HOKUSHO KOREA

HOKUSHO KOREA



“ 호쿠쇼 한국-일본 간 긴밀한 업무공조 체계 구축 ”

HOKUSHO JAPAN





한국호쿠쇼는 국제규격 인증을 통해 정확한 품질, 보다 높은 친환경, 안전하고 쾌적한 작업환경을 만들어 드릴 것을 약속드립니다.

국제 규격 인증서



ISO 9001 Certification Awarded

As part of our efforts to improve the product quality of our vertical transfer systems, we obtained ISO9001 certification in June of 1997 for the product quality management system we apply to vertical transfer systems. We are constantly engaged in reform initiatives with the goals of achieving high product quality and improving safety and reliability.

ISO 14001 Certification Awarded

Obtaining ISO4001 certification for our environmental management systems in July 1999 was one of the measures we take toward global environmental issues. We do our best to accurately assess the impact of our business activities on the environment, and implement a range of initiatives to protect it. We not only do our part to prevent pollution, but are also constantly looking for areas to reform in order to conserve energy and resources.

ISO 45001 Certification Awarded

As a means of improving the safety and sanitation of working conditions, our company obtained OHSAS18001 certification in July 2009 for our labor safety and sanitation management systems, and transitioned to ISO 45001 in February 2021. We also carry out various initiatives to prevent accidents in every aspect of our business activities. We are also constantly active in working toward safer, more pleasant work environments.



본사 (06180) 서울특별시 강남구 테헤란로 88길 15, 한국호쿠쇼타워 16층 TEL.02-565-4521 FAX.02-565-4522
안산R&D센터 (15411) 경기도 안산시 단원구 번영2로 103 TEL.031-493-8628 FAX.031-493-8629